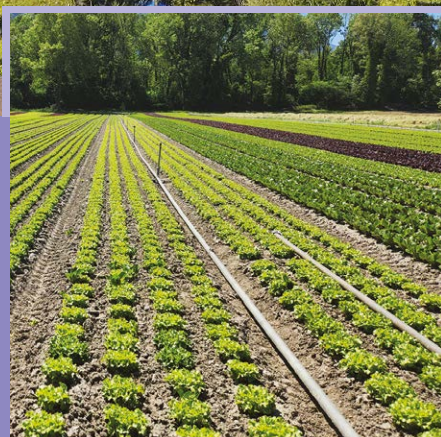




# LE SCOT DU GENEVOIS FRANÇAIS



## SCoT du GENEVOIS FRANÇAIS

L'élaboration du SCoT du Genevois français permet de définir d'ici à 2030 : un cap collectif, des règles à respecter et des actions communes à mener en matière d'habitat, d'emploi, de mobilités et d'environnement, à l'échelle du bassin de vie formé par les quatre collectivités engagées dans cette démarche.

### 5 enjeux

#### 1 SE LOGER

Permettre à tout le monde de se loger, quel que soit son niveau de revenu

#### 2 SE DÉPLACER

- Promouvoir les mobilités bas carbone et renforcer les connexions entre les centralités
- Desservir l'ensemble du territoire avec des solutions de mobilité adaptées

#### 3 TRAVAILLER ET SE FORMER

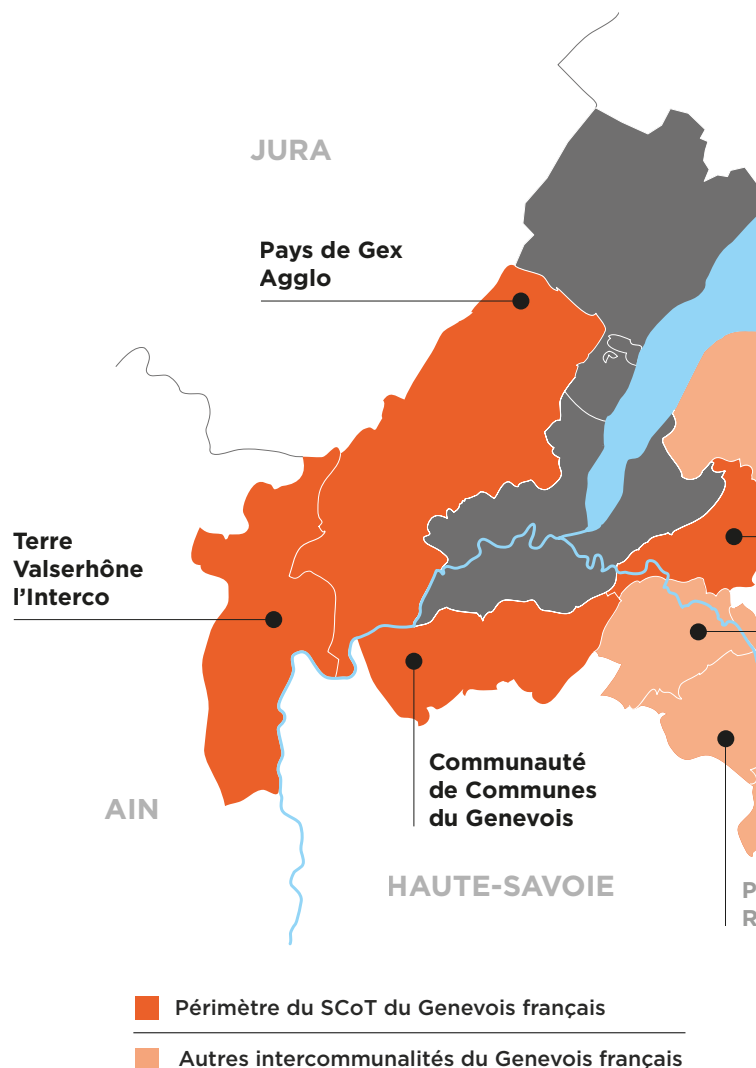
- Soutenir l'économie et créer des emplois locaux
- Étudier et se former dans le Genevois français

#### 4 PRÉSERVER ET S'ADAPTER

Protéger et économiser les ressources naturelles, limiter l'artificialisation des sols et s'adapter aux changements climatiques

#### 5 VIVRE DANS LE GENEVOIS FRANÇAIS

Garantir des services de proximité et un cadre de vie de qualité



### Le bassin de vie du SCoT en chiffres



Population 2026



Variation de la population 2020-2026



Nombre d'emplois 2026



Nombre de logements 2022

**4** intercommunalités représentant

**68** communes du Genevois français

**1 million** de déplacements/jour

**145 000** logements

**SCoT DU GENEVOIS FRANÇAIS**

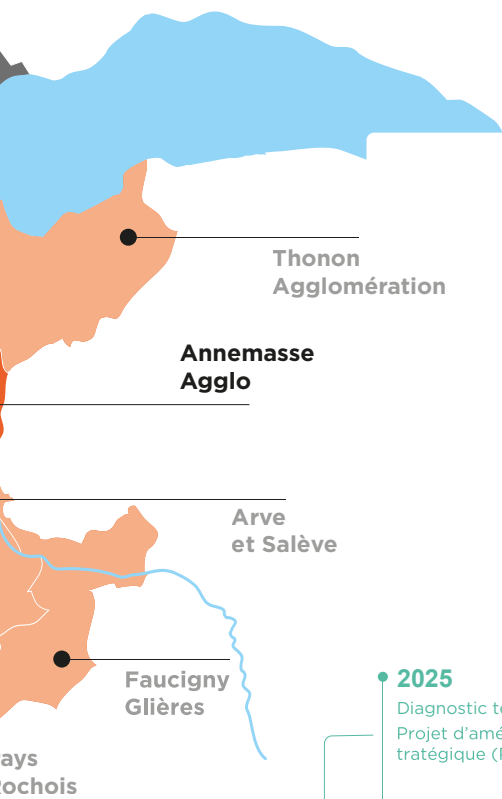
281 041

7,75 %

64 332

145 591

VAUD



Thonon Agglomération

Annemasse Agglo

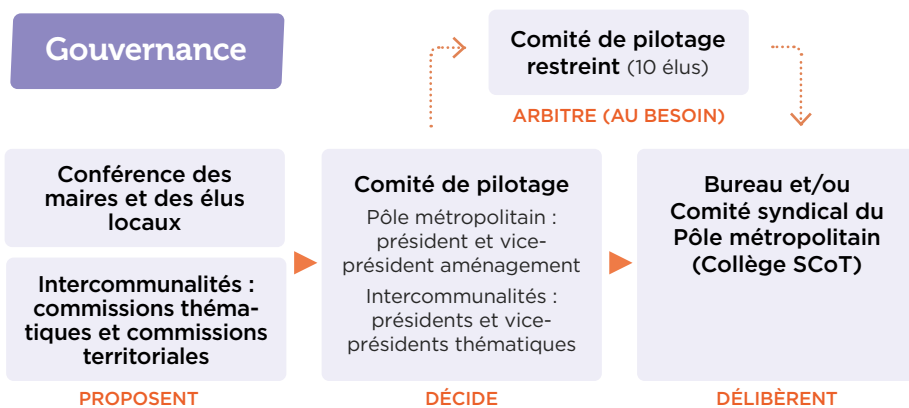
Arve et Salève

Faucigny Glières

Pays choisis

\* Un premier projet (PAS) a été arrêté en décembre 2025. Il sera de nouveau débattu en 2026.

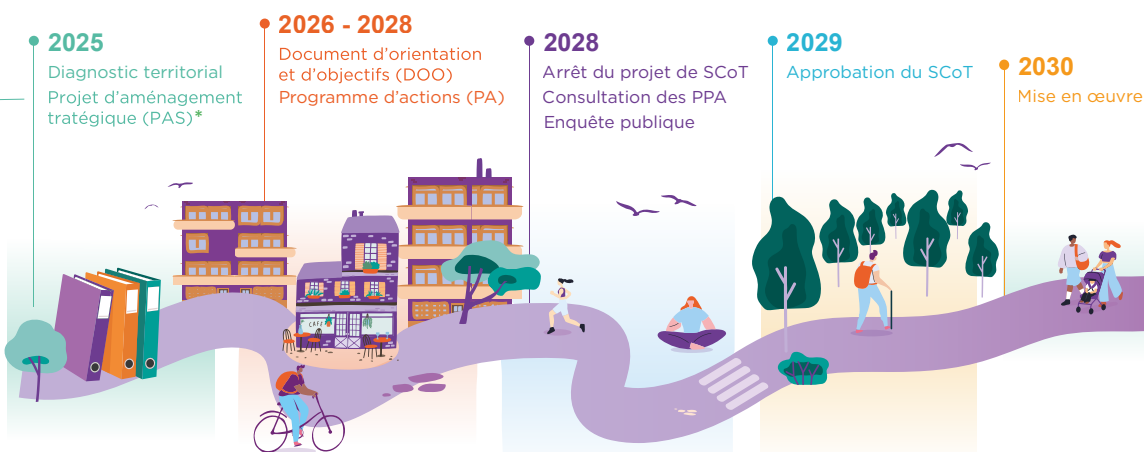
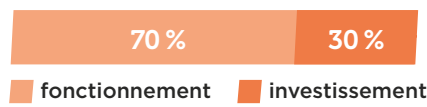
## Gouvernance



## Organisation

L'équipe : 5 équivalents temps-plein, répartis entre les techniciens du Pôle métropolitain et des 4 intercommunalités mis à disposition.

Budget 2026 770 000 €



### ANNEMASSE AGGLO

98 343  
8%  
27 518  
52 198

### CC DU GENEVOIS

50 728  
10%  
10 722  
26 651

### PAYS DE GEX AGGLO

109 288  
12%  
19 390  
55 205

### TERRE VALSERHÔNE

22 682  
1%  
6 702  
11 546

Sources : populations légales  
Insee ; Insee RP 2016, 2022



## Qu'est-ce qu'un SCoT ?

Un schéma de cohérence territoriale (SCoT) est un **document stratégique de planification** qui organise l'aménagement du territoire à l'échelle d'un bassin de vie, à un horizon de 20 ans.

Il assure la cohérence des politiques locales avec les réglementations régionales, nationales, suisse et européennes. Il s'impose aux documents d'urbanisme communaux (PLU) et intercommunaux (PLH, PDU).

## Pour aller plus loin :

**[scot.genevoisfrancais.org](http://scot.genevoisfrancais.org)**

(actualités, espace réservé aux élus, inscription à une newsletter dédiée, documents pédagogiques)

## Votre contact :

[scot@genevoisfrancais.org](mailto:scot@genevoisfrancais.org)



**SCOT**  
**DU GENEVOIS**  
**FRANÇAIS**

**PÔLE MÉTROPOLITAIN  
DU GENEVOIS FRANÇAIS**

15 avenue Émile Zola  
74100 Annemasse  
Tél. : +33 (0)4 50 04 54 05  
[info@genevoisfrancais.org](mailto:info@genevoisfrancais.org)  
[genevoisfrancais.org](http://genevoisfrancais.org)

