



COMMENT PARTICIPER ?

- 1** **Contactez** le service économie du Pôle métropolitain
lionel.pelud@genevoisfrancais.org
+ d'informations en ligne :
genevoisfrancais.org/entrezdanslaboucle
- 2** **Des experts référents** vont vous contacter pour vous accompagner.

FINANCÉ PAR

**GENEVOIS
FRANÇAIS** Pôle
métropolitain

POUR VOUS ACCOMPAGNER



© Pôle métropolitain du Genevois français - Novembre 2023 - Création : mygene-goncalves.com



Entreprises du Genevois français : Rejoignez la démarche d'économie circulaire et solidaire de proximité !

Entrez dans la boucle vous propose :

- un accompagnement individuel pour optimiser vos ressources,
- de rejoindre un collectif d'entrepreneurs voisins pour trouver des synergies et des solutions répondant à vos besoins.



POURQUOI ENTRER DANS LA BOUCLE?

Les objectifs

- ▶ **Optimiser et mutualiser** l'utilisation de ressources (matières premières, énergie, eau, RH, équipement, foncier...), diminuer les déchets et favoriser le réemploi des matières.
- ▶ **Participer à une approche positive** de la réduction des coûts et de l'impact environnemental de l'entreprise.

L'intérêt

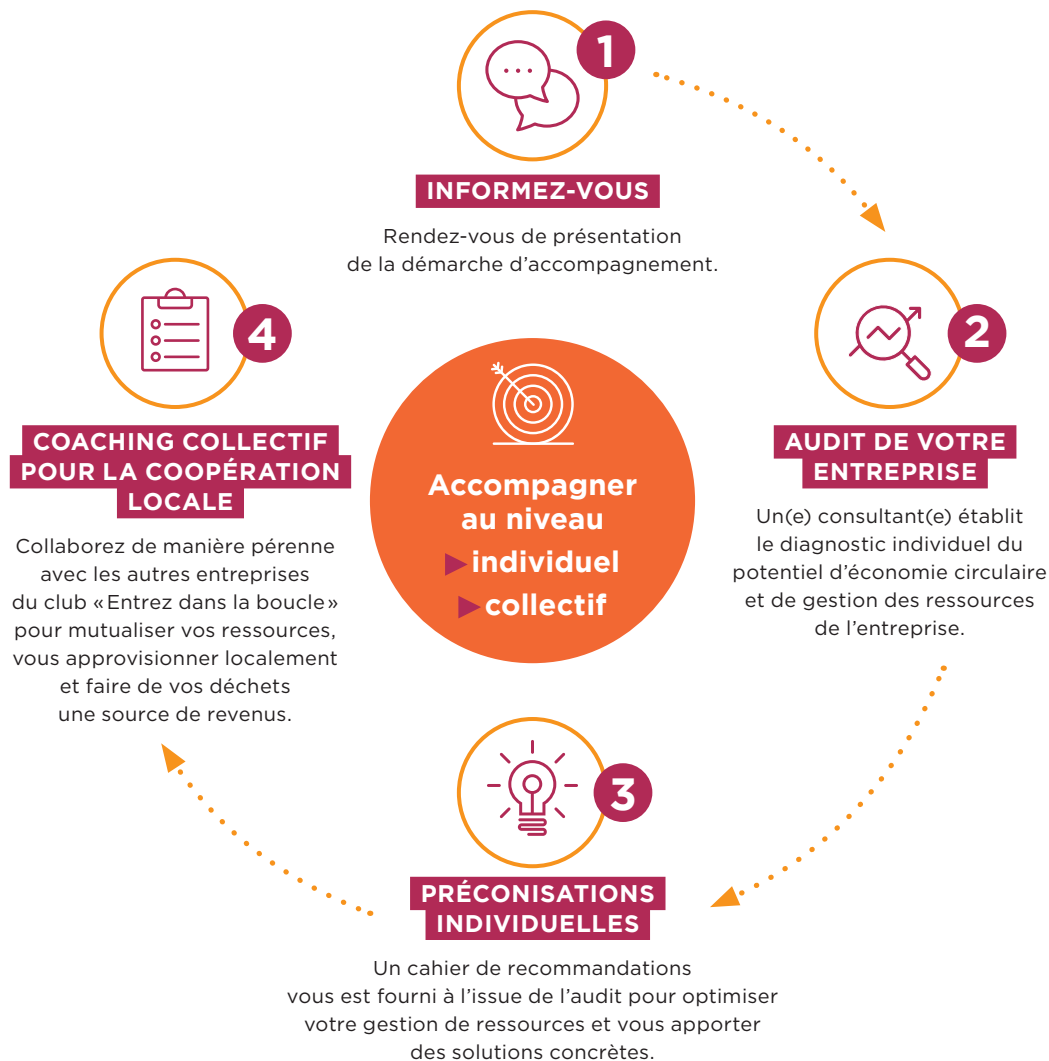
- ▶ **Entrez dans la boucle** concerne potentiellement, à l'horizon 2027, les 200 entreprises des zones d'activités du Genevois français, de toute taille et tous secteurs.
- 50% des entreprises ayant développé une démarche d'économie circulaire ont pu en moyenne bénéficier de nouveaux clients grâce aux synergies créées.** (source : ADEME)

Le +

Une démarche de coopération entre entreprises locales pour optimiser la gestion de vos ressources !

Un accompagnement en 4 étapes

3 jours sur un an maximum



NB : Un reste à charge total réduit pour l'entreprise, après participation des collectivités, à hauteur de 950€ TTC (PME) et 650€ TTC (TPE) sur 12 mois.